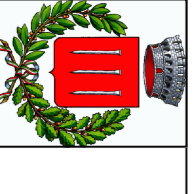




REGIONE LAZIO



COMUNE DI ACUTO
(PROVINCIA DI FROSINONE)

PIANO DI LOCALIZZAZIONE
IMPIANTI DI TELEFONIA MOBILE

CARTOGRAFIA GENERALE DI PIANO



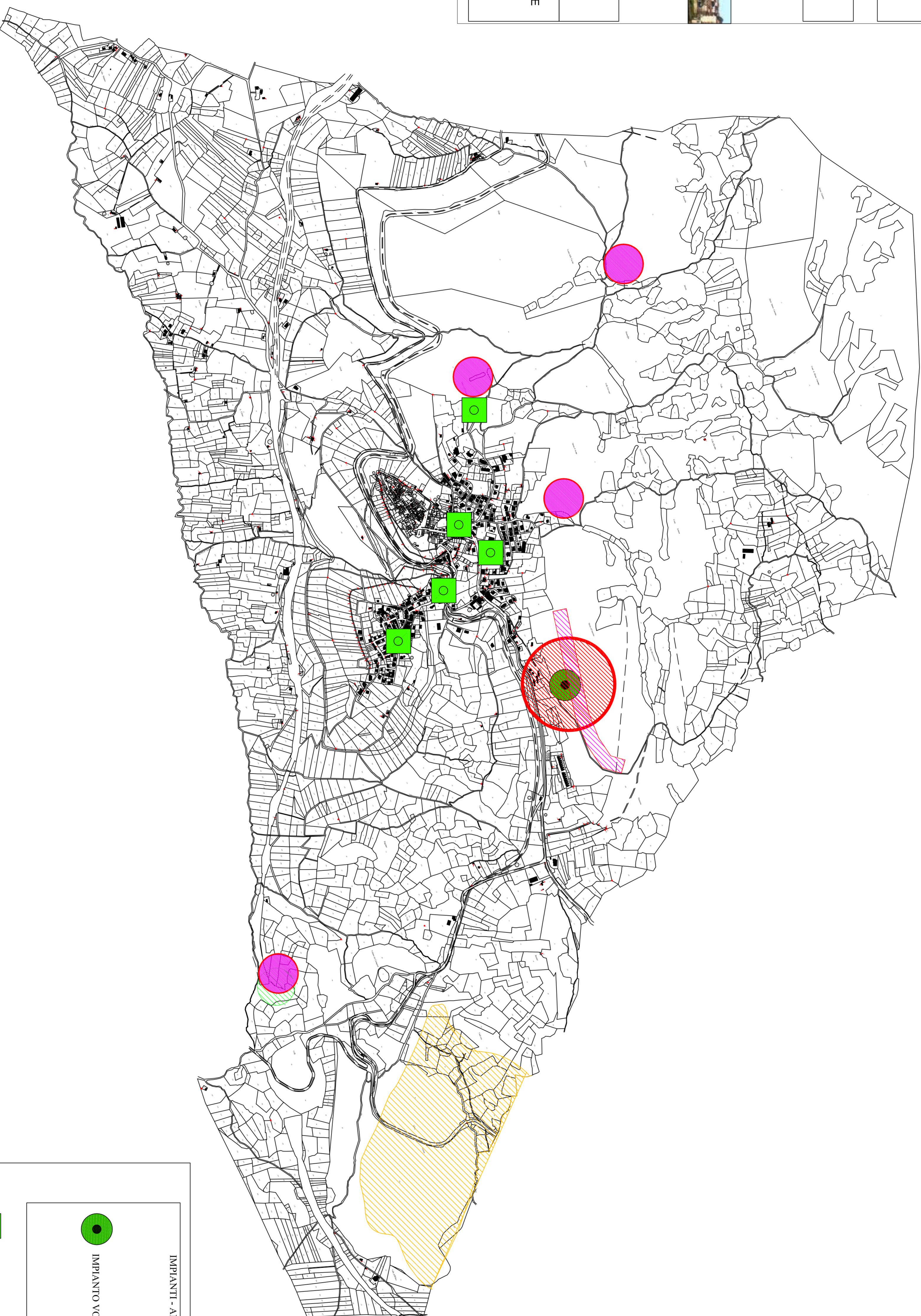
DITTA: COMUNE DI ACUTO

IL PROGETTISTA
DOTT. ING. STEFANO REA

DATA: LUGLIO 2016
SCALA: 1:10000
TAV/01

VISTO DALLENTE

MAPPA CATASTALE COMUNE DI ACUTO SCALA 1:10000

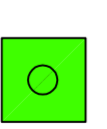


IMPIANTI - ANTENNE S.R.B. ESISTENTI

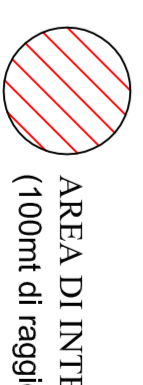


IMPIANTO VODAFONE

LEGENDA



PUNTI SENSIBILI (campo elettrico presente <math>< 1V/m</math>)



AREA DI INTERESSE CAMPO ELETTTRICO <math>< 1V/m</math> ad 1,50m di altezza (100mt di raggio)



INDIVIDUAZIONI AREE PER FUTURE INSTALLAZIONI O DISLOCAZIONI



INDIVIDUAZIONI AREE PER FUTURE INSTALLAZIONI O DISLOCAZIONI



AREA DI RICERCA PIANO DI SVILUPPO VODAFONE



ZONA S.I.C.